

## Informationen zum Helmholtz-Areal

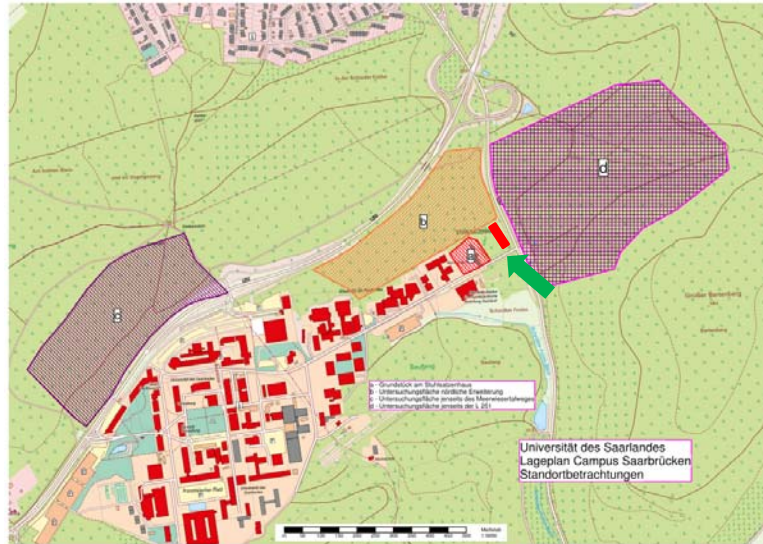
Vorbereitende Untersuchungen für eine Bauleitplanung  
im Bereich der Universität des Saarlandes

Saarbrücken, den 22.06.2018

## Was bisher geschah

- Standortsuche für den räumlichen Ausbau des CISPA
- Untersuchung von 4 Flächen, die potentiell in Frage kommen
- Ökologische Voruntersuchung, um Restriktionen zu verifizieren
- Beauftragung einer Machbarkeitsstudie
- Ankauf Stuhlsätzenhaus

## Untersuchungsgebiete



27.06.2018

Seite 3

SAARLAND

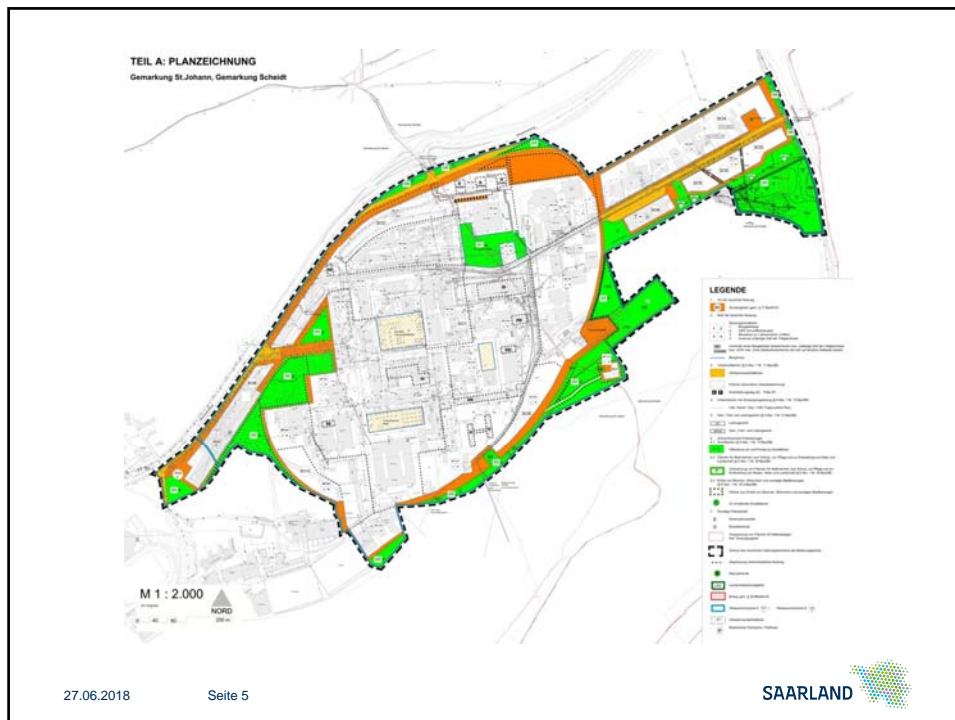
## F-Plan Auszug



27.06.2018

Seite 4

SAARLAND



## Auftrag und Ziel der Voruntersuchungen

- Städtebauliche und infrastrukturelle Untersuchung zweier Flächen im Osten der Uni
- Unterbringung CISPA (Raumprogramm Backes) + Erweiterungsoptionen
- Ausweisung geeigneter Flächen zur Ansiedlung von Forschungseinrichtungen, Spin-offs etc.
- Grundlage für das B-Planverfahren

## Bedarf Helmholtz-Zentrum

Zusammenstellung; Stand 26.01.2018  
Bedarfsanmeldung Helmholtz-Zentrum CSPA

Nutzungseinheiten	Bauabschnitt 1			Bauabschnitt 2 ff			Gesamt		
	NUF 1-6	BGF m2	PKW Stellpl	NUF 1-6 m2	BGF m2	PKW Stellpl	NUF 1-6 m2	BGF m2	PKW Stellpl
<b>Summe</b>	4.446	8.891	81	17.504	35.007	471	21.949	43.898	551

27.06.2018

Seite 7



## Übersichtsplan Universität + Erweiterungsoptionen



27.06.2018

Seite 8



### Lageplan – Plateau

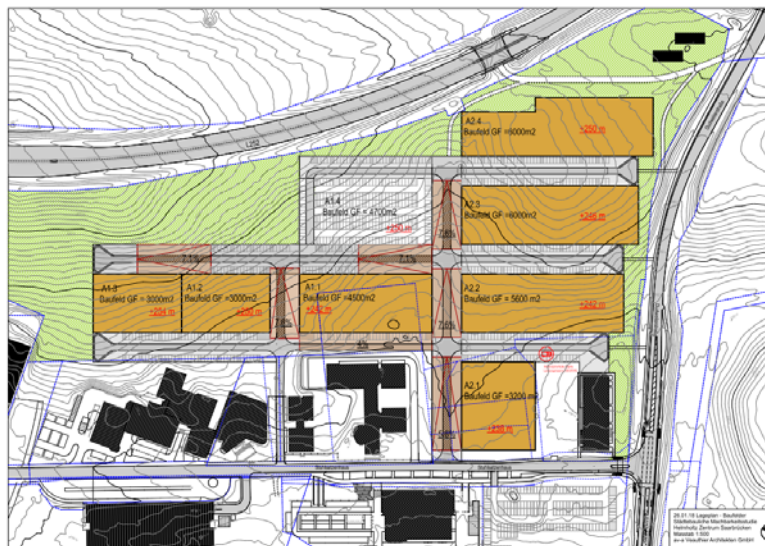


27.06.2018

Seite 9

SAARLAND

### Baufelder – Variante 2



27.06.2018

Seite 10

SAARLAND





## Wie geht's weiter?

- Schaffung von Baurecht (F-Plan, B-Plan)
- Gebietserschließung
- Umsetzung der Baumaßnahme